

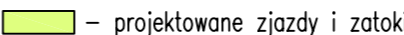
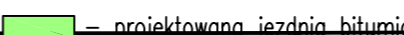

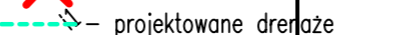
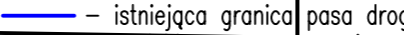
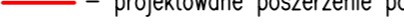

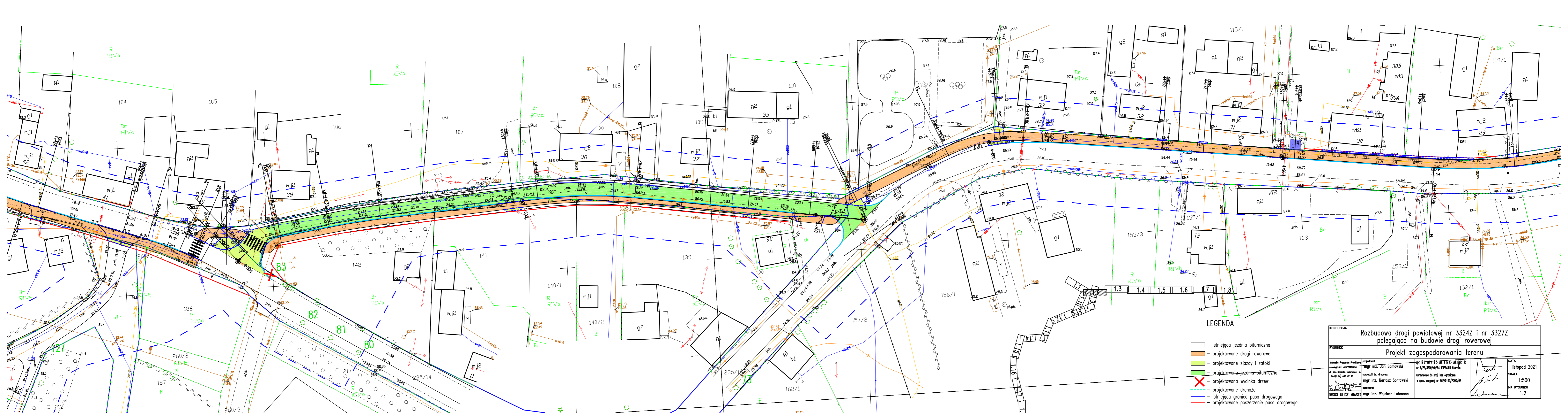


**LEGENDA**

-  - istniejąca jezdnia bitumiczna
-  - projektowane drogi rowerowe
-  - projektowane zjazdy i zatoki
-  - projektowana jezdnia bitumiczna
-  - projektowana wycinka drzew
-  - projektowane drenáže
-  - istniejąca granica pasa drogowego
-  - projektowane poszerzenie pasa drogowego

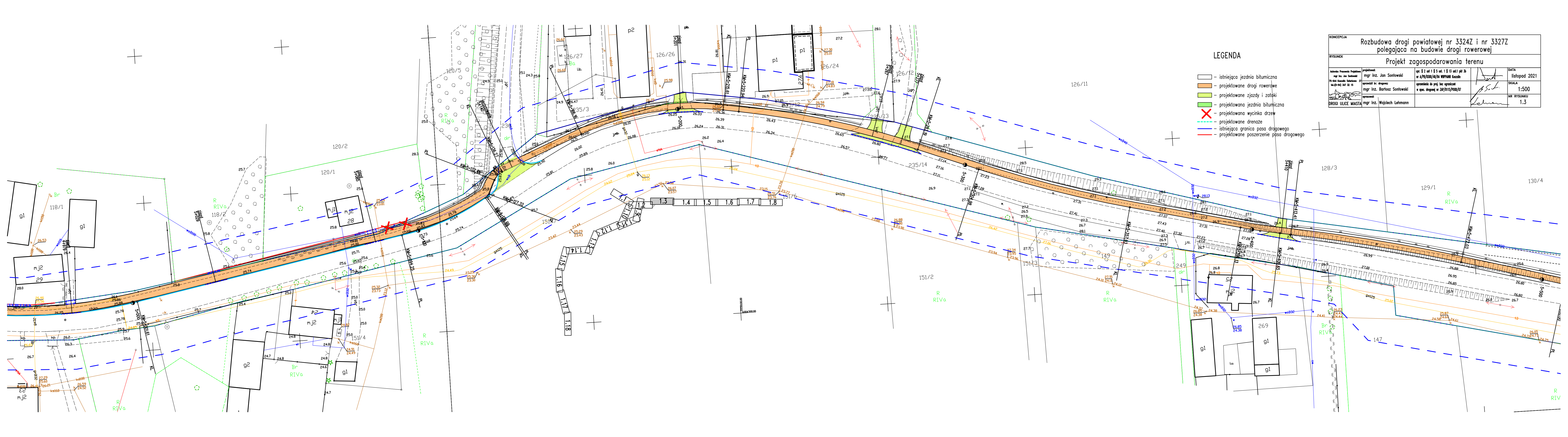
Rozbudowa drogi powiatowej nr 3324Z i nr 3327Z polegająca na budowie drogi rowerowej Projekt zagospodarowania terenu		DATA listopad 2021
RYSUNEK Autor: 	Projektant: mgr inż. Jan Sontowski Opracował: mgr inż. Bartosz Sontowski mgr inż. Wojciech Leimann	SKALA 1:500 NR RYSUNKU 1/1



**LEGENDA**

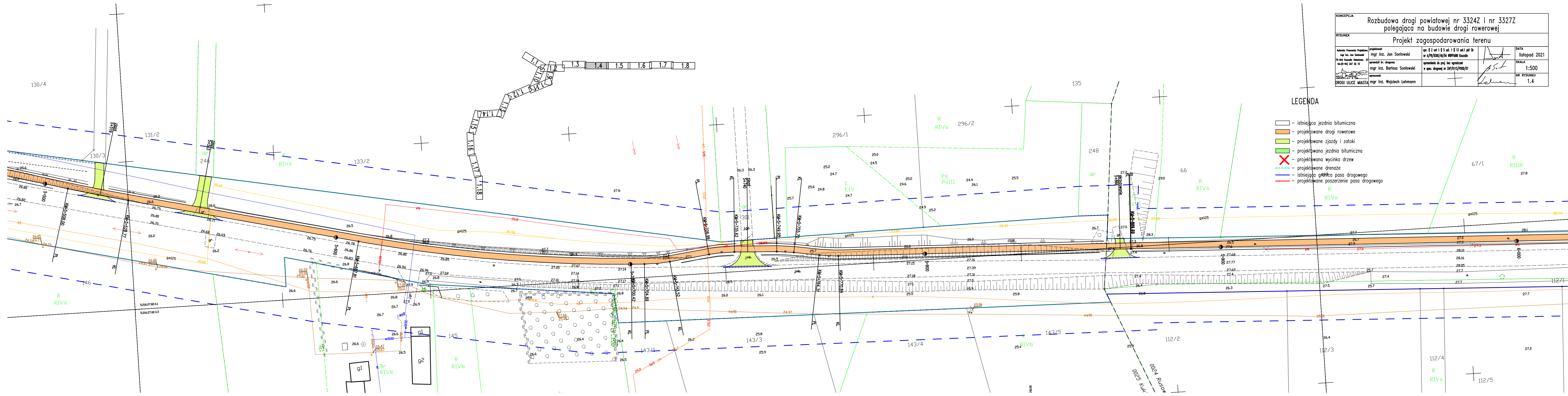
- istniejąca jezdnia bitumiczna
- projektowane drogi rowerowe
- projektowane zjazdy i zatoki
- projektowana jezdnia bitumiczna
- ✗ - projektowana wycinka drzew
- projektowane drenaze
- istniejąca granica pasa drogowego
- projektowane poszerzenie pasa drogowego

<b>KONCEPCJA</b>			
<b>Rozbudowa drogi powiatowej nr 3324Z i nr 3327Z</b>			
<b>polegająca na budowie drogi rowerowej</b>			
<b>Projekt zagospodarowania terenu</b>			
<b>RYSUNEK</b>		<b>DATA</b>	
Autorstwo Projektu: mgr inż. Jan Sontowski	projektował: mgr inż. Jan Sontowski	opracowanie projektu: mgr inż. Barłoz Sontowski	listopad 2021
75-644 Kaszubska Sulejówko 27 tel. (0-44) 347 32 15	nr A/19/630/40/14 WOPPiAPB Kaszubska	uprawnienia do proj. bez ograniczeń w spec. drogowej nr ZAP/015/P000/07	SKALA 1:500
DROGI ULICE MIASTA		mgr inż. Wojciech Lehmann	NR RYSUNKU 1.2



- LEGENDA**
- istniejąca jezdnia bitumiczna
  - projektowane drogi rowerowe
  - projektowane zjazdy i zataki
  - projektowana jezdnia bitumiczna
  - ✗ - projektowana wycinka drzew
  - projektowane drenáže
  - istniejąca granica pasa drogowego
  - projektowane poszerzenie pasa drogowego

<b>KONCEPCJA</b>			
Rozbudowa drogi powiatowej nr 3324Z i nr 3327Z polegająca na budowie drogi rowerowej			
<b>RYSunEK</b>			
Projekt zagospodarowania terenu			
Autorka Pracownia Projektowa mgr inż. Jan Sontowski 79-644 Kaszalin, Telefony 27 44-04-34) 347 12 15	projektował: mgr inż. Jan Sontowski	upr. § 2 ust 1 § 5 ust. 1 § 13 ust.1 pkt 3b nr A/P9/8300/40/04 WOPRANB Kaszalin	DATA listopad 2021
aprobaty br. drogowy: mgr inż. Bartosz Sontowski	aprobował: mgr inż. Wojciech Lehmann	upewnienia do proj. bez ograniczeń w oparciu o Zarz. 0115/P000/07	SKALA 1:500 NR RYSUNKU 1.3



KONCEPCJA				Rozbudowa drogi powiatowej nr 3324Z i nr 3327Z polegająca na budowie drogi rowerowej	
RYSUNEK				Projekt zagospodarowania terenu	
Autorka Pracownia Projektowa mgr inż. Jan Sontowski	projektował: mgr inż. Jan Sontowski	upr. § 2 ust 1 § 5 ust. 1 § 13 ust.1 pkt 3b nr A/P9/3300/40/04 WPPANB Kozłowski	DATA listopad 2021		
75-444 Kaszubska Szkoła Techniczna ul. Główna 147 82 15	aprojektował: mgr inż. Bartosz Sontowski	upewnienia do proj. bez ograniczeń w oparciu o zapisy w ZAP/0115/P000/07	SKALA 1:500		
DROGI ULICE MIASTA	mgr inż. Wojciech Lehmann		NR RYSUNKU 1.4		

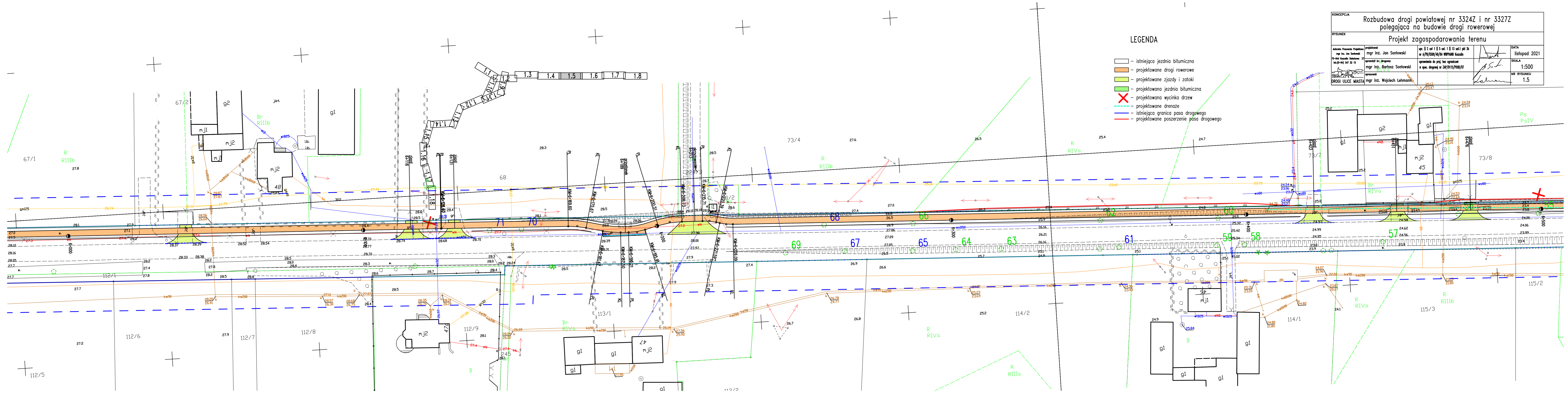
LEGENDA

- istniejąca jezdnia bitumiczna
- projektowane drogi rowerowe
- projektowane jazdy i zatoki
- projektowana jezdnia bitumiczna
- projektowana wycinka drzew
- projektowane drenaze
- istniejąca granica pasa drogowego
- projektowane poszerzenie pasa drogowego

KONCEPCJA				Rozbudowa drogi powiatowej nr 3324Z i nr 3327Z polegająca na budowie drogi rowerowej	
RYSUNEK				Projekt zagospodarowania terenu	
Autorka Pracownia Projektowa mgr inż. Jan Sontowski		projektował: mgr inż. Jan Sontowski		upr. § 2 ust 1 § 5 ust. 1 § 13 ust.1 pkt 3b nr A/P9/3300/40/04 WOPRANB Kozłowski	
75-844 Kaszulin Telefony 27 44-03-34) 347 12 15		aprobaty br. drogowy: mgr inż. Bartosz Sontowski		upr. § 2 ust 1 § 5 ust. 1 § 13 ust.1 pkt 3b nr ZAP/0115/P000/07	
DROGI ULICE MIASTA		mgr inż. Wojciech Lehmann		aprobaty: mgr inż. Wojciech Lehmann	
				DATA	listopad 2021
				SKALA	1:500
				NR RYSUNKU	1.5

LEGENDA

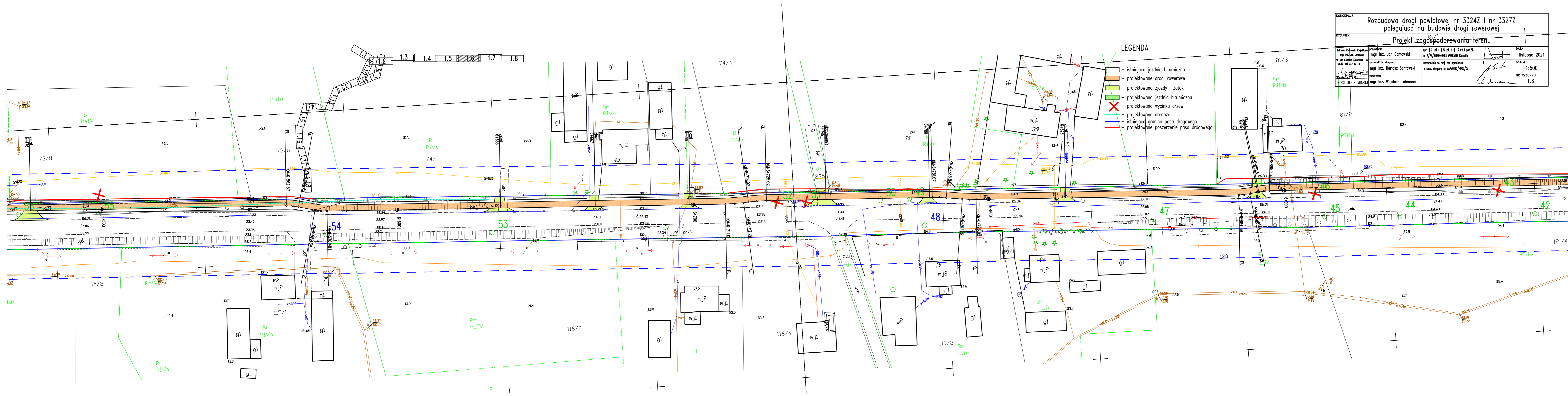
- istniejąca jezdnia bitumiczna
- projektowane drogi rowerowe
- projektowane jzdy i zatoki
- projektowana jezdnia bitumiczna
- projektowana wycinka drzew
- projektowane drenaze
- istniejąca granica pasa drogowego
- projektowane poszerzenie pasa drogowego



KONCEPCJA				Rozbudowa drogi powiatowej nr 3324Z i nr 3327Z polegająca na budowie drogi rowerowej	
RYSUNEK				Projekt zagospodarowania terenu	
Autorka Projektu Projektowa mgr inż. Jan Sontowski		projektant mgr inż. Jan Sontowski		upr. § 2 ust 1 § 5 ust. 1 § 13 ust.1 pkt 3b nr A/P9/3300/00/04 WPPANB Kaszalin	
74-44 Kaszalin Sieraków 27 tel. 91-341 147 12 15		aprobaty br. drogowy: mgr inż. Bartosz Sontowski		upr. w spec. drogowy nr ZAP/0115/P000/07	
DROGI ULICE MIASTA mgr inż. Wojciech Lehmann				aprobował: mgr inż. Wojciech Lehmann	
DATA				listopad 2021	
SKALA				1:500	
NR RYSUNKU				1.6	

LEGENDA

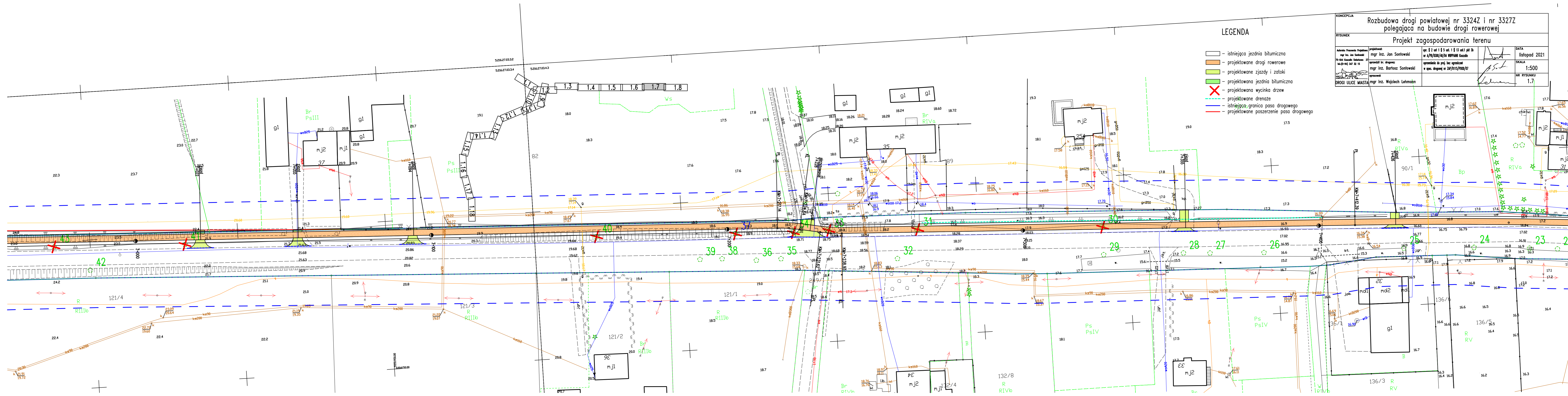
- istniejąca jezdnia bitumiczna
- projektowane drogi rowerowe
- projektowane jazdy i zatoki
- projektowana jezdnia bitumiczna
- projektowana wycinka drzew
- projektowane drenáže
- istniejąca granica pasa drogowego
- projektowane poszerzenie pasa drogowego

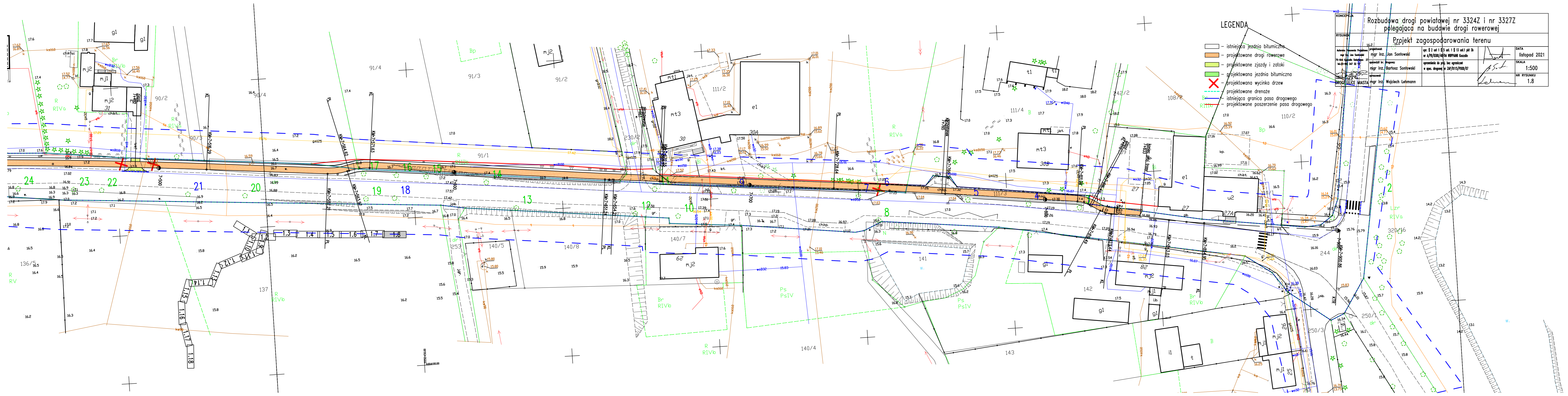


KONCEPCJA			
Rozbudowa drogi powiatowej nr 3324Z i nr 3327Z polegająca na budowie drogi rowerowej			
RYSUNEK			
Projekt zagospodarowania terenu			
Autor: mgr inż. Jan Sontowski	projektował: mgr inż. Jan Sontowski	upr. § 2 ust. 1 § 5 ust. 1 § 13 ust. 1 pkt 3b nr A/P9/3300/04/04 WOPANB Kozłów	DATA: listopad 2021
79-44 Kaszubska Szkoła 27 tel. 0-44 347 12 15	aprobaty br. drogowy: mgr inż. Bartosz Sontowski	upr. § 2 ust. 1 § 5 ust. 1 § 13 ust. 1 pkt 3b w spec. drogowej nr ZAP/0115/P000/07	SKALA: 1:500
DRUGI ULICE MIASTA	mgr inż. Wojciech Lehmann		NR RYSUNKU: 1.7

LEGENDA

- istniejąca jezdnia bitumiczna
- projektowane drogi rowerowe
- projektowane zjazdy i zatoki
- projektowana jezdnia bitumiczna
- projektowana wycinka drzew
- projektowane drenaze
- istniejąca granica pasa drogowego
- projektowane poszerzenie pasa drogowego



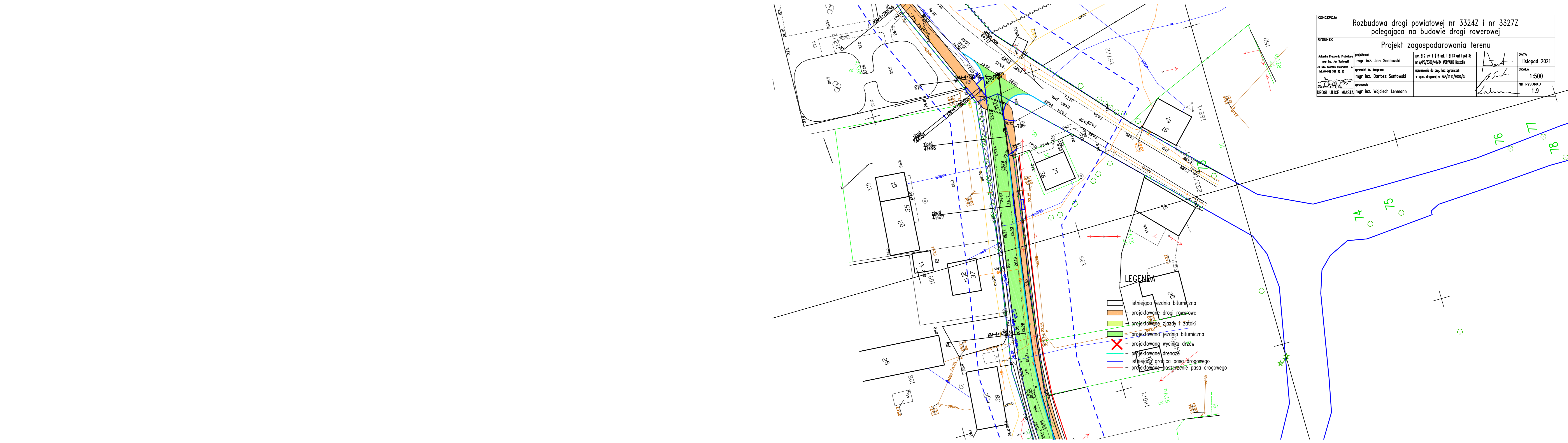


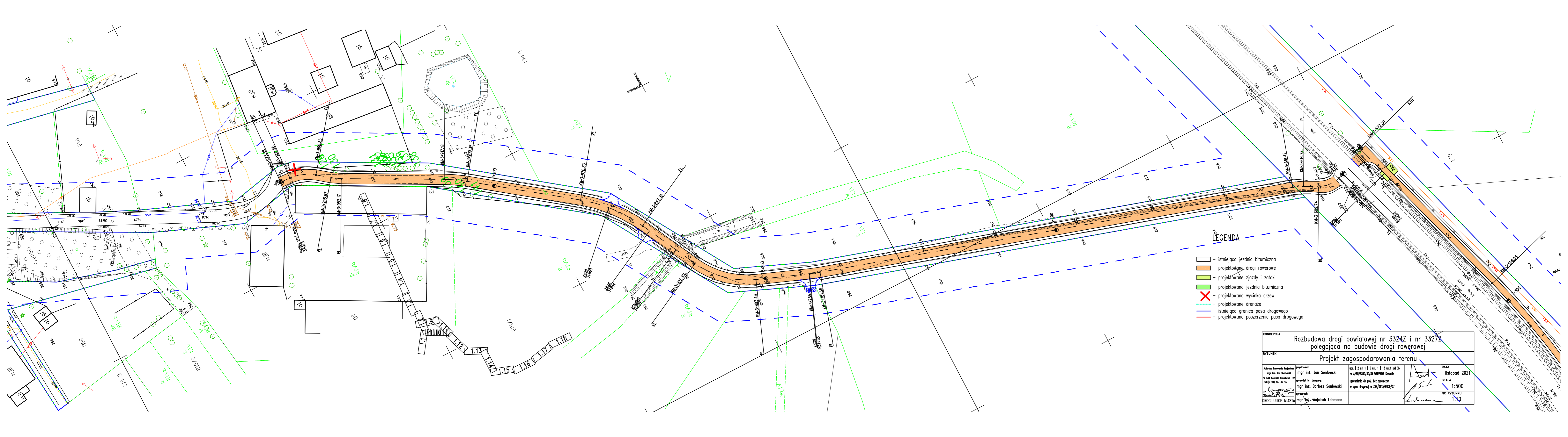
- LEGENDA**
- istniejąca jezdnia bitumiczna
  - projektowane drogi rowerowe
  - projektowane zjazdy i zatoki
  - projektowana jezdnia bitumiczna
  - ✗ - projektowana wycinka drzew
  - projektowane drenáže
  - istniejąca granica pasa drogowego
  - projektowane poszerzenie pasa drogowego

<b>Rozbudowa drogi powiatowej nr 3324Z i nr 3327Z</b> polegająca na budowie drogi rowerowej		<b>Projekt zagospodarowania terenu</b>		DATA listopad 2021
Autorka Projektu: mgr inż. Jan Sontowski	projektował: mgr inż. Jan Sontowski	upr. § 2 ust. 1 § 15 ust. 1 § 13 ust. 1 pkt 3b nr A/P9/3300/49/04 WPPANB Kozalin	sporządził br. opracow. mgr inż. Bartosz Sontowski	SKALA 1:500
Opracował: mgr inż. Wojciech Lehmann	sprawdział: mgr inż. Wojciech Lehmann	w spec. drogowej nr ZAP/0115/P000/07	NR RYSUNKU 1.8	



KONCEPCJA				Rozbudowa drogi powiatowej nr 3324Z i nr 3327Z polegająca na budowie drogi rowerowej	
RYSUNEK				Projekt zagospodarowania terenu	
Autoris Proiectura Projektowa mgr inż. Jan Sontowski 75-844 Kaszalin, Telefony 77 141-0-14) 347 12 15	projektował: mgr inż. Jan Sontowski	upr. § 2 ust 1 § 5 ust. 1 § 13 ust.1 pkt 3b nr A/P9/3300/40/04 WSPRANB Kaszalin	DATA	listopad 2021	
	opracował: mgr inż. Bartosz Sontowski	upr. w oparciu o projekt bez ograniczeń w spec. drogowej nr ZAP/0115/P000/07	SKALA	1:500	
DROGI ULICE MIASTA	opracował: mgr inż. Wojciech Lehmann		NR RYSUNKU	1.9	

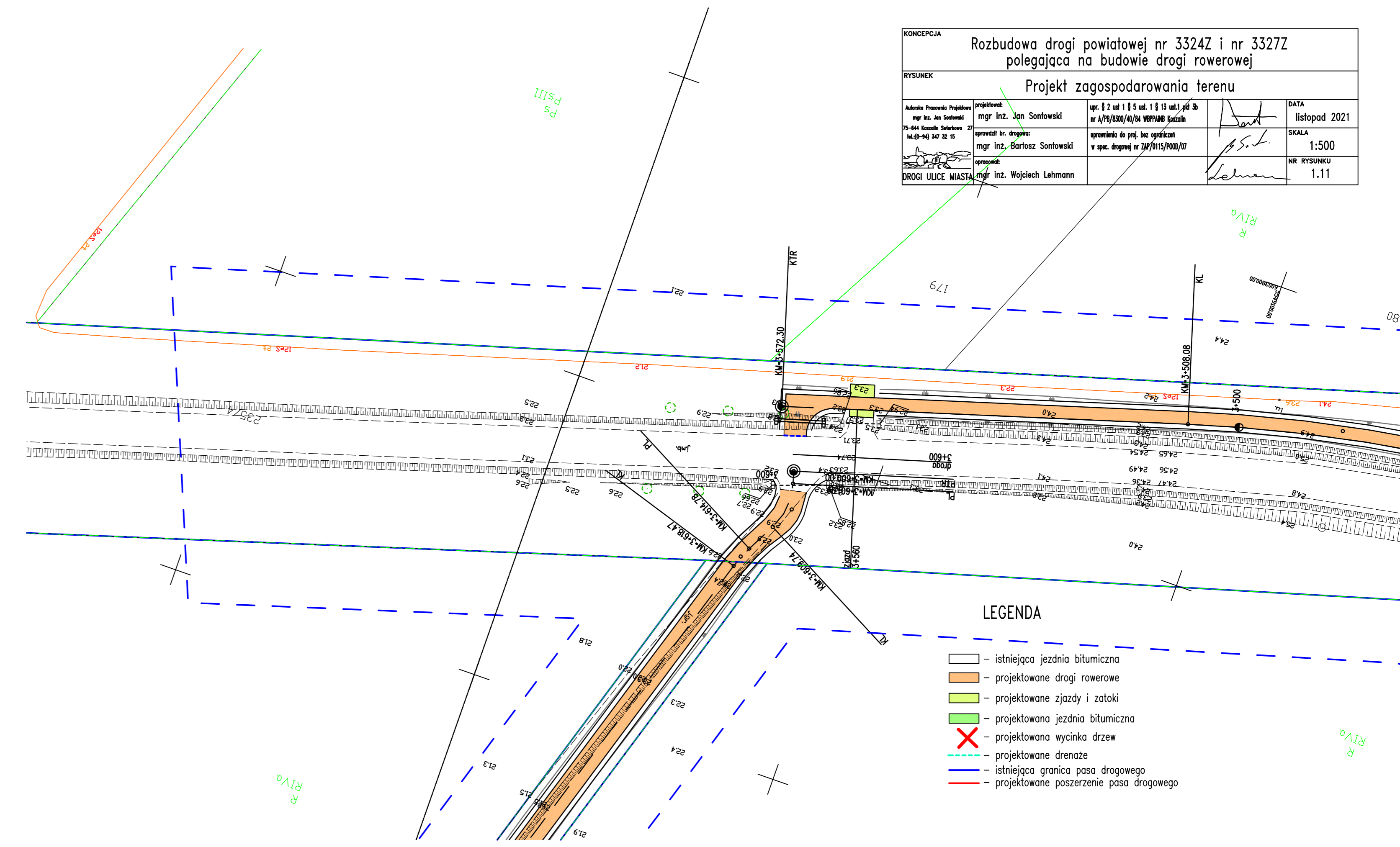




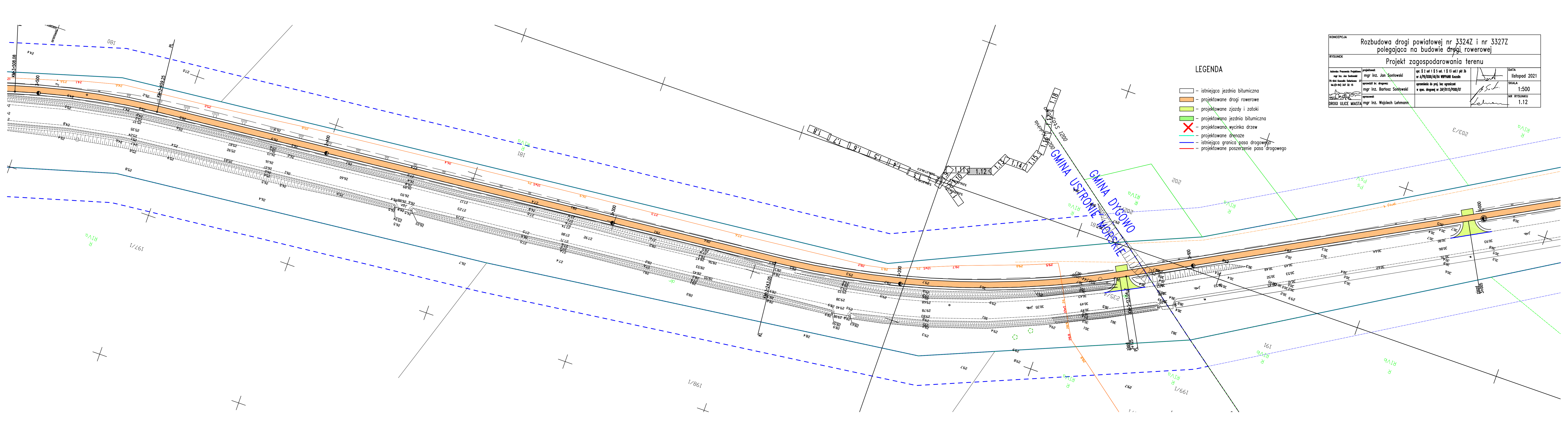
- LEGENDA**
- istniejąca jezdnia bitumiczna
  - projektowane drogi rowerowe
  - projektowane jazdy i zatoki
  - projektowana jezdnia bitumiczna
  - X - projektowana wycinka drzew
  - projektowane drenaze
  - istniejąca granica pasa drogowego
  - projektowane poszerzenie pasa drogowego

<b>KONCEPCJA</b>			
Rozbudowa drogi powiatowej nr 3324Z i nr 3327Z polegająca na budowie drogi rowerowej			
<b>RYСУNEK</b>			
Projekt zagospodarowania terenu			
Autoritas Projektowa mgr inż. Jan Sontowski 75-444 Inwałd, Sokołowa 22 tel. (0-84) 342 32 15	projektant: mgr inż. Jan Sontowski sprawdzili inż. drogowcy: mgr inż. Bartosz Sontowski aprobował: mgr inż. Wojciech Lehmann	upr. § 2 ust 1 § 5 ust. 1 § 13 ust. 1 pkt 3b nr A/75/0300/03/04 WBP/AMB Kazanin uprawnienia do proj. bez ograniczeń w spec. drogowej nr ZAP/0115/2000/07	DATA listopad 2021 SKALA 1:500 NR RYSUNKU 1:10

KONCEPCJA				Rozbudowa drogi powiatowej nr 3324Z i nr 3327Z polegająca na budowie drogi rowerowej	
RYSUNEK				Projekt zagospodarowania terenu	
Autor: mgr inż. Jan Sontowski	projektował: mgr inż. Jan Sontowski	upr. § 2 ust 1 § 5 ust. 1 § 13 ust. 1 pkt 3b nr A/P9/3300/40/04 WPPANB Katowice	DATA	listopad 2021	
75-444 Kaszulin Sienkowskie 27 tel. 0-44 347 12 15	opracował br. drogowiec: mgr inż. Bartosz Sontowski	uprawnienia do proj. bez ograniczeń w spec. drogowej nr ZAP/0115/P000/07	SKALA	1:500	
DROGI ULICE MIASTA	opracował: mgr inż. Wojciech Lehmann		NR RYSUNKU	1.11	



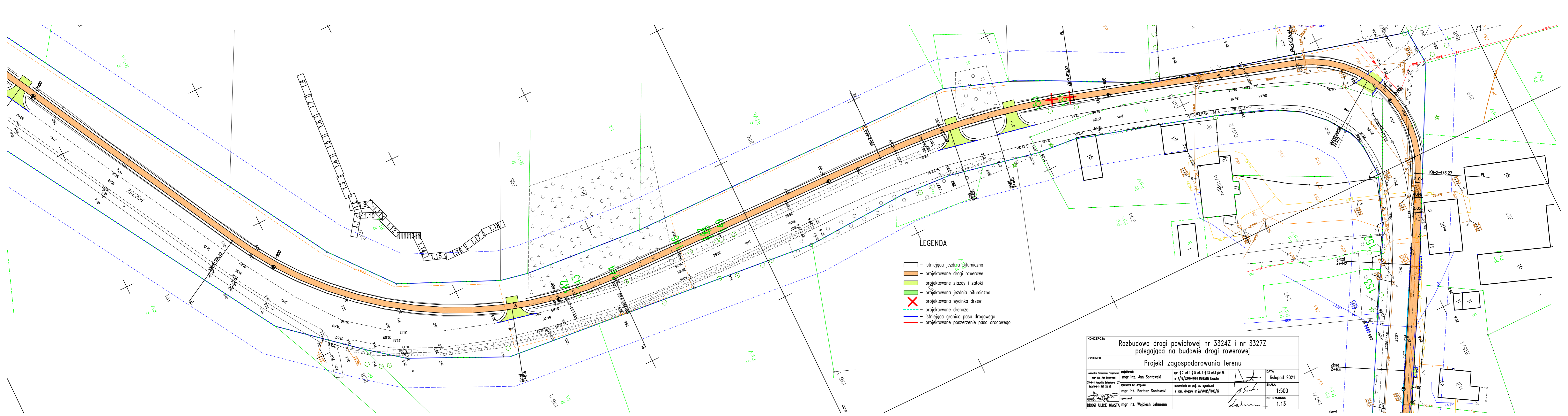
- LEGENDA**
- istniejąca jezdnia bitumiczna
  - projektowane drogi rowerowe
  - projektowane zjazdy i zatoki
  - projektowana jezdnia bitumiczna
  - projektowana wycinka drzew
  - projektowane drenaże
  - istniejąca granica pasa drogowego
  - projektowane poszerzenie pasa drogowego



- LEGENDA**
- istniejąca jezdnia bitumiczna
  - projektowane drogi rowerowe
  - projektowane zjazdy i zatoki
  - projektowana jezdnia bitumiczna
  - X - projektowana wycinka drzew
  - + - projektowane drenaze
  - istniejąca granica pasa drogowego
  - projektowane poszerzenie pasa drogowego

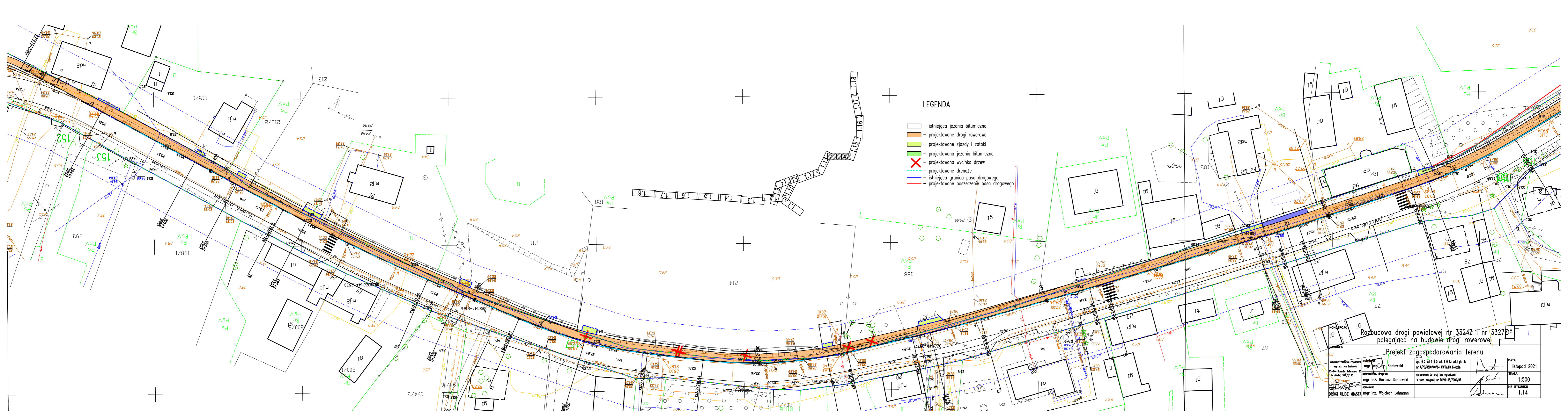
<b>KONCEPCJA</b>				Rozbudowa drogi powiatowej nr 3324Z i nr 3327Z polegająca na budowie drogi rowerowej	
<b>RYSunEK</b>				Projekt zagospodarowania terenu	
Autorka Pracownia Projektowa mgr inż. Jan Sontowski 75-844 Kaszalin, Sienkowskiego 27 tel. 09-34) 347 12 15	projektował: mgr inż. Jan Sontowski	upr. § 2 ust 1 § 5 ust. 1 § 13 ust.1 pkt 3b nr A/P9/8300/40/84 WPPANB Kaszalin	aprobaty br. drogowiec mgr inż. Bartosz Sontowski	DATA listopad 2021	SKALA 1:500
DROGI ULICE MIASTA			aprobował: mgr inż. Wojciech Lehmann	NR RYSUNKU 1.12	

GMINA USTRONIE MORSKIE  
GMINA DYGOWO



- LEGENDA**
- istniejąca jezdnia bitumiczna
  - projektowane drogi rowerowe
  - projektowane zjazdy i zatoki
  - projektowana jezdnia bitumiczna
  - X - projektowana wycinka drzew
  - projektowane drenáže
  - istniejąca granica pasa drogowego
  - projektowane poszerzenie pasa drogowego

<b>KONCEPCJA</b>			
Rozbudowa drogi powiatowej nr 3324Z i nr 3327Z polegająca na budowie drogi rowerowej			
<b>RYSEK</b>			
Projekt zagospodarowania terenu			
Autor: Pracownia Projektowa mgr inż. Jan Sontowski 75-444 Kaszelnik Sulejów 27 tel. (0-94) 347 32 15	projektował: mgr inż. Jan Sontowski	upr. § 2 ust 1 § 5 ust. 1 § 13 ust. 1 pkt 3b nr A/79/6306/00/04 WOPPABE Kaszelnik	DATA listopad 2021
opracował: mgr inż. Wojciech Lehmann	sprawdził br. drogowy: mgr inż. Bartosz Sontowski	uprawnienia do proj. bez ograniczeń w spec. drogowej nr ZAP/0115/P000/07	SKALA 1:500 NR RYSUNKU 1.13
DROGI ULICE MIASTA			

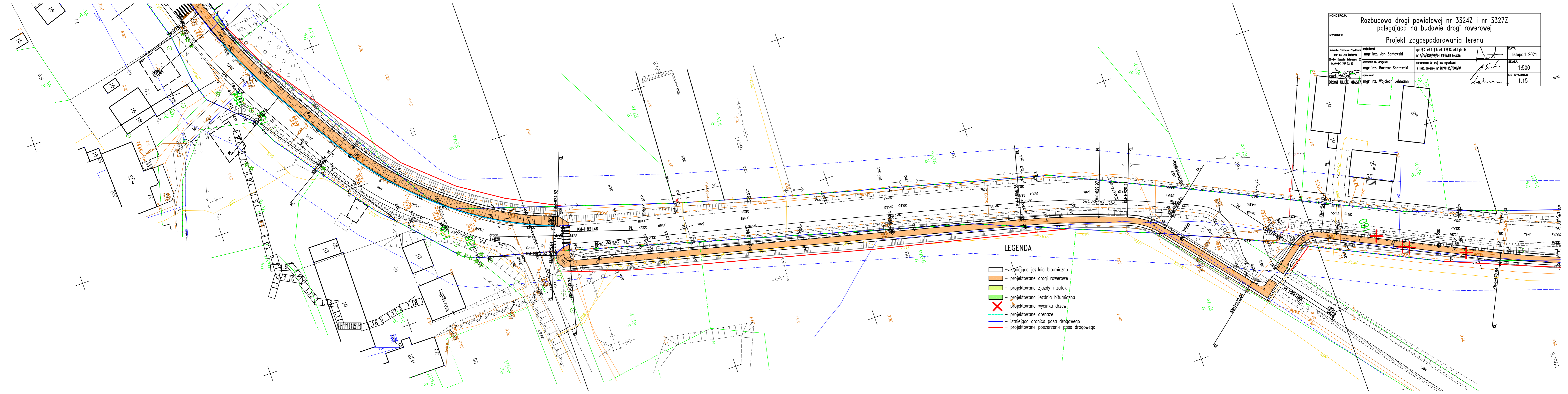


**LEGENDA**

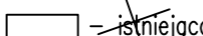
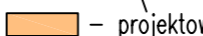
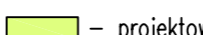


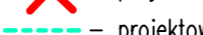
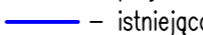
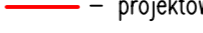
- istniejąca jezdnia bitumiczna
- projektowane drogi rowerowe
- projektowane zjazdy i zatoki
- projektowana jezdnia bitumiczna
- ✗ - projektowana wycinka drzew
- projektowane drenaze
- istniejąca granica pasa drogowego
- projektowane poszerzenie pasa drogowego

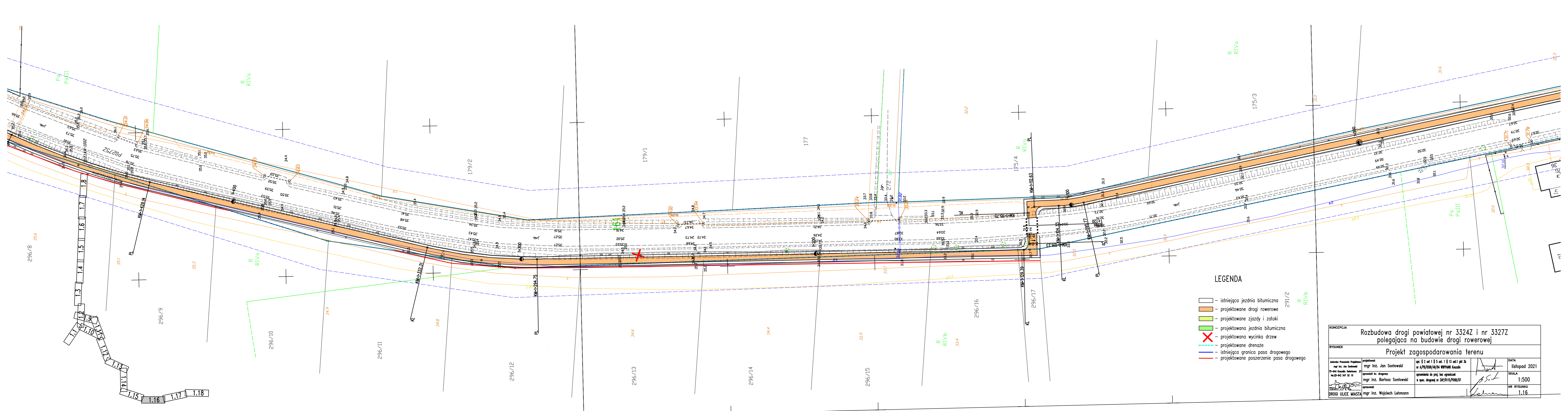
Rozbudowa drogi powiatowej nr 3324Z i nr 3327Z polegająca na budowie drogi rowerowej		Projekt zagospodarowania terenu
Autor: Pracownia Projektowa mgr inż. Jan Sontowski	projektant: mgr inż. Sławomir Sontowski	upr. § 2 ust 1 § 5 ust. 1 § 13 ust. 1 pkt 3b nr A/79/6306/40/04 WOP/PAB/Kaczala
75-644 Kozanów Sulejowski 27 tel. 50-44-347-15	aprobent: dr. drogowy: mgr inż. Bartosz Sontowski	uprawnienia do proj. bez ograniczeń w spec. drogowej nr ZAP/0115/P000/07
DRÓGI ULICE MIASTA mgr inż. Wojciech Lehmann	aprobowane: mgr inż. Wojciech Lehmann	DATA: listopad 2021 SKALA: 1:500 NR RYSUNKU: 1.14

KONCEPCJA				Rozbudowa drogi powiatowej nr 3324Z i nr 3327Z polegająca na budowie drogi rowerowej	
RYSUNEK				Projekt zagospodarowania terenu	
Autoris Proiectura Projektowa mgr inż. Jan Sontowski 75-044 Kaszalin, Telefony 77 44.0-44.347.12.15	projektował: mgr inż. Jan Sontowski	upr. § 2 ust 1 § 5 ust. 1 § 13 ust.1 pkt 3b nr A/P9/3300/40/04 WPPANB Kaszalin	DATA listopad 2021		
	aprojektował: mgr inż. Bartosz Sontowski	upr. § 2 ust 1 § 5 ust. 1 § 13 ust.1 pkt 3b nr apc. drogowej nr ZAP/0115/P000/07	SKALA 1:500		
DROGI ULICE MIASTA mgr inż. Wojciech Lehmann			NR RYSUNKU 1.15		



### LEGENDA

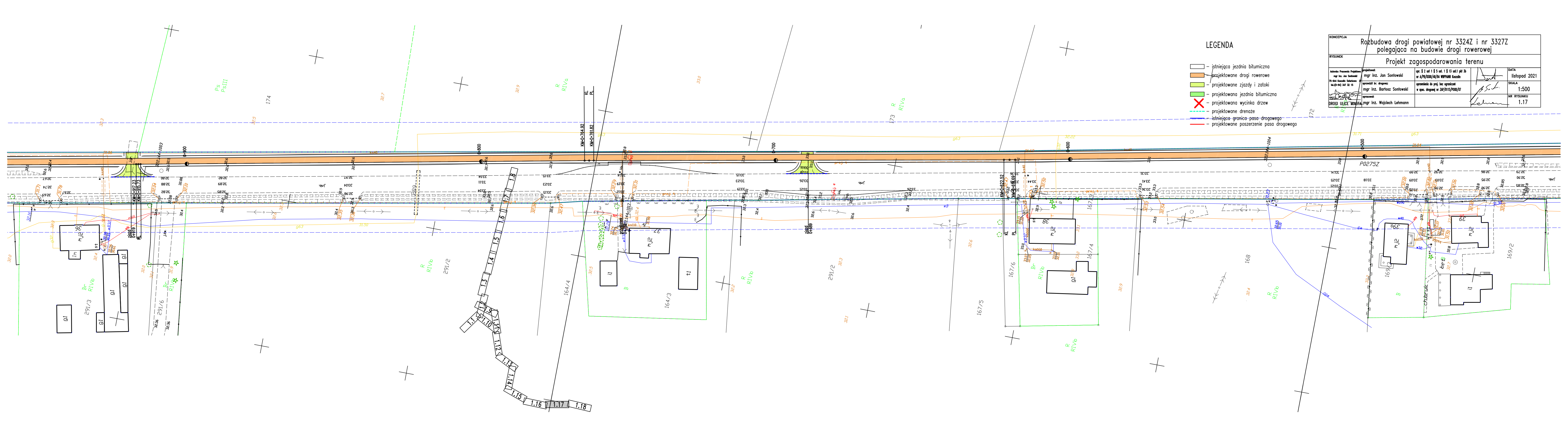
-  - istniejąca jezdnia bitumiczna
-  - projektowane drogi rowerowe
-  - projektowane zjazdy i zatoki
-  - projektowana jezdnia bitumiczna
-  - projektowana wycinka drzew
-  - projektowane drenaze
-  - istniejąca granica pasa drogowego
-  - projektowane poszerzenie pasa drogowego



- LEGENDA**
- istniejąca jezdnia bitumiczna
  - projektowane drogi rowerowe
  - projektowane zjazdy i zatoki
  - projektowana jezdnia bitumiczna
  - X - projektowana wycinka drzew
  - projektowane drenáže
  - istniejąca granica pasa drogowego
  - projektowane poszerzenie pasa drogowego

<b>KONCEPCJA</b>			
<b>Rozbudowa drogi powiatowej nr 3324Z i nr 3327Z polegająca na budowie drogi rowerowej</b>			
<b>Projekt zagospodarowania terenu</b>			
<b>RYSUNEK</b>			
Autorstwo Projektów: mgr inż. Jan Sontowski 75-444 Kaszalin Sulejowska 27 tel. 0-84) 347 32 15	projektował: mgr inż. Jan Sontowski sprawdził br. drogowy: mgr inż. Barłoz Szontowski opracował: mgr inż. Wojciech Lehmann	upr. § 2 ust 1 § 5 ust. 1 § 13 ust.1 pkt 3b nr A/79/6306/40/74 WOPPA8B Kaszalin uprawnienia do proj. bez ograniczeń w spec. drogowej nr ZAP/0115/P000/07	DATA listopad 2021 SKALA 1:500 NR RYSUNKU 1.16



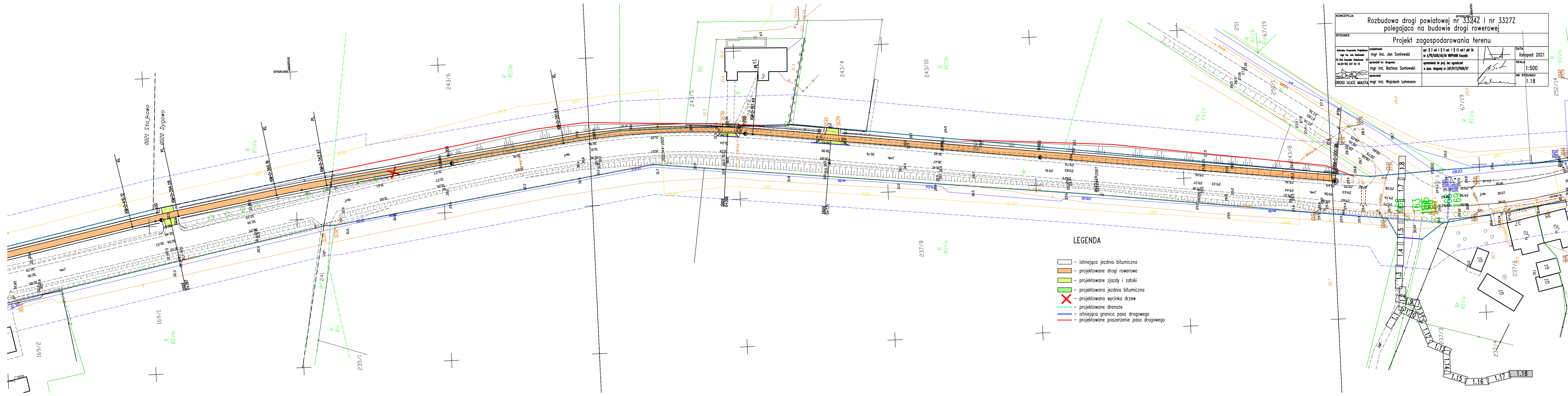


LEGENDA

- istniejąca jezdnia bitumiczna
- projektowane drogi rowerowe
- projektowane zjazdy i zatoki
- projektowana jezdnia bitumiczna
- ✗ - projektowana wycinka drzew
- projektowane drenaze
- istniejąca granica pasa drogowego
- projektowane poszerzenie pasa drogowego

KONCEPCJA		Rozbudowa drogi powiatowej nr 3324Z i nr 3327Z polegająca na budowie drogi rowerowej	
RYSUNEK		Projekt zagospodarowania terenu	
Autorka Pracownia Projektowa mgr inż. Jan Sontowski 75-844 Kaszalin Sulewowa ul. Główna 347 22 15	projektował: mgr inż. Jan Sontowski nr A/P9/3300/40/04 WPPANB Kaszalin	opr. § 2 ust 1 § 5 ust. 1 § 13 ust. 1 pkt 3b nr A/P9/3300/40/04 WPPANB Kaszalin	DATA listopad 2021
DROGI ULICE MIASTA	aprojektował br. drogowy: mgr inż. Bartosz Sontowski	w oparciu o: projekt bez ograniczeń w oparciu o: projekt nr ZAP/0115/P000/07	SKALA 1:500
	opracował: mgr inż. Wojciech Lehmann		NR RYSUNKU 1.17

KONCEPCJA			
Rozbudowa drogi powiatowej nr 3324Z i nr 3327Z polegająca na budowie drogi rowerowej			
RYSUNEK		Projekt zagospodarowania terenu	
Autor: mgr inż. Jan Sontowski	projektował: mgr inż. Jan Sontowski	upr. § 2 ust 1 § 5 ust. 1 § 13 ust.1 pkt 3b nr A/P9/3300/40/04 WPPANB Kaszalin	DATA: listopad 2021
75-44 Kaszalin, Telefony: tel. (94-44) 347 32 15	aprobował: mgr inż. Bartosz Sontowski	upr. w spec. drogowej nr ZAP/0115/P000/07	SKALA: 1:500
DROGI ULICE MIASTA	aprobował: mgr inż. Wojciech Lehmann		NR RYSUNKU: 1.18



- LEGENDA**
- istniejąca jezdnia bitumiczna
  - projektowane drogi rowerowe
  - projektowane zjazdy i zatoki
  - projektowana jezdnia bitumiczna
  - X - projektowana wycinka drzew
  - projektowane drenáže
  - istniejąca granica pasa drogowego
  - projektowane poszerzenie pasa drogowego