

„ D U T R A „
BADANIA , ANALIZY TECHNICZNE
inż. JAN DUK
NOWE BIELICE - ul. Konwalii 6
76-039 BIESIEKIERZ kom. 501 433 124
REGON 331397225 , NIP 669-119-54-74

WYCENA Nr: 991/02/2020/DJ-INFO

z dnia: 2020/10/29

Wykonawca wyceny : inż. JAN DUK

Właściciel: GMINNY OŚRODEK SPORTU I REKREACJI

Adres: ul. POLNA 3, 78-111 USTRONIE MORSKIE

Zadanie: Określenie wartości rynkowej pojazdu na dzień .

DANE IDENTYFIKACYJNE POJAZDU

Dane: [D] X-2020

Marka: DAEW./ANDO./INT. Model pojazdu: Lublin 3352 2.9t

Wersja: Nr rejestracyjny: ZKL F602

Rok prod.: 1996

Rodzaj pojazdu: Samochód ciężarowy do 3.5t

VIN: SUL335211T0014004

Nr INFO-EKSPERT	221-00005
Data pierwszej rejestracji	1997/01/07, (w Polsce: 1997/01/07)
Data ważności badania technicznego	2020/02/20
Wskazanie drogomierza	13126 km
Okres eksploatacji pojazdu (97/01/07-20/10/29)	286 mies.
Opis rodzaju pojazdu	ŚMIECIARKA
Charakter wykorzystania	PRACE KOMUNALNE
Kolor powłoki lakierowej, (rodzaj lakieru)	POMARAŃCZOWY 1-warstwowy typu uni
Dop. masa całk. / Ładowność	2900 kg / 1200 kg
Rodzaj zabudowy	skrzyniowa bez opończy
Rodzaj kabiny	krótka
Liczba osi / Rodzaj napędu / Skrzynia biegów	2 / tylny (4x2) / manualna
Zawieszenie osi / Rozstaw osi	resory / 2900 mm
Oznaczenie silnika / Numer silnika	4C90 / NIE ODCZYTYWANO
Jednostka napędowa	z zapłonem samoczynnym
Pojemność / Moc silnika	2417 ccm / 52kW (71KM)
Liczba cylindrów / Układ cylindrów	4 / rzędowy
Długość / Szerokość / Wysokość	4890 mm / 1950 mm / 2630 mm

WYPOSAŻENIE SPECJALNE

L.p.	Nazwa elementu wyposażenia	Wartość [PLN]
1	KONTENER DO ŚMIECI z wyposażeniem sterującym	984

WYPOSAŻENIE STANDARDOWE (1996.01-1997.12)

L.p.	Nazwa elementu wyposażenia	L.p.	Nazwa elementu wyposażenia
1	* Wspomaganie układu kierowniczego		

OPIS ZAMONTOWANEGO W POJEŹDZIE OGUMIENIA

Koło	Marka, typ	Bieżnik [mm]	Zużycie [%]
Przednie lewe:	FULDA 195/70 R15C 104/102R CONVEO TOUR TL		70
Przednie prawe:	FULDA 195/70 R15C 104/102R CONVEO TOUR TL		70
Tylne lewe:	FULDA 195/70 R15C 104/102R CONVEO TOUR TL		70
Tylne prawe:	FULDA 195/70 R15C 104/102R CONVEO TOUR TL		70
Zapasowe:	*BRAK KOLA ZAPASOWEGO		100

OPISY DOTYCZĄCE POJAZDU

Przedstawiony do oględzin pojazd jest egzemplarzem niesprawnym, zaniedbanym, w znacznej części zniszczonym, zdekompletowanym. Brakuje tapicerki drzwi, akumulatora, siedziska zniszczone, zdemontowana tapicerka drzwi, deska rozdzielcza zniszczona rozkompletowana. Brak możliwości uruchomienia pojazdu. Kontener na śmieci skorodowany z niesprawnym urządzeniem do przemieszczania załadunku. Na wszystkich połączeniach elementów nadwozia występuje silna korozja. Komplet ogumienia w ostatnim stadium eksploatacji. Obręcze kół skorodowane, z uszkodzeniami obrzeży.

Ze względu na częściowe spalanie instalacji elektrycznej, brak akumulatora zdekompletowanie osprzętu nie można było dokonać jazdy próbnej pojazdu. W załączeniu dokumentacja fotograficzna obrazująca stan przedmiotowego pojazdu.

Wartość rynkowa "pojazdu" to kwota 600, 00 złotych netto / słownie: sześćset złotych netto / .

KOREKTY

WARTOŚĆ BAZOWA NETTO (293 mies.) *		5 399 PLN
KOREKTA ZA WYPOSAŻENIE SPECJALNE		984 PLN
<i>Wypożyczenie specjalne pojazdu powoduje powiększenie wartości pojazdu, gdy jest sprawne, czyli zdolne do spełnienia swojej funkcji. Wielkość korekty wartości bazowej, związanej z wyposażeniem specjalnym pojazdu została określona na podstawie udziału tego wyposażenia w wartości standardowo wyposażonego nowego pojazdu z uwzględnieniem amortyzacji pojazdu.</i>		
KOREKTA ZA OGUMIENIE		- 907 PLN
<i>Korekta uwzględnia wpływ stanu ogumienia na wartość pojazdu. Punktem odniesienia jest ogumienie o zużyciu 23% określonym na podstawie rzeczywistego przebiegu pojazdu - 13126 km.</i>		
KOREKTY RÓŻNE		- 1 276 PLN

W tym:	[%]	Wart. [PLN]
Stan utrzymania i dbałość o pojazd	-5,0	- 319
<i>Stan utrzymania i dbałość o pojazd mogą mieć wpływ na wartość rynkową pojazdu w przypadku, gdy stan wycenianego pojazdu istotnie odbiega od dobrego, odpowiedniego dla danego okresu eksploatacji i przebiegu. Stwierdzony ponadprzeciętnie dobry stan świadczący o wyjątkowej dbałości o pojazd może stanowić podstawę korekty dodatniej wartości, stan gorszy od typowego dobrego - podstawę do korekty ujemnej.</i>		
Aktualność badań technicznych	-5,0	- 319
<i>Podstawą do zastosowania korekty jest wada prawna w postaci zakazu użytkowania pojazdu na dzień 2020/10/29, koszt wykonania wymaganego badania technicznego jak też, szczególnie w przypadku pojazdów wieloletnich i trwale wyłączonych z eksploatacji, ewentualna konieczność przeprowadzenia usprawniającej pojazd naprawy. Wartość korekty została oszacowana automatycznie, na podstawie okresu eksploatacji pojazdu: 286 mies.</i>		
Szczególny charakter eksploatacji	-10,0	- 638
<i>Negatywny wpływ na wartość rynkową może mieć używanie pojazdu w nietypowych warunkach, jak też w nietypowy sposób, np.: do nauki jazdy, do jazd sportowych i testowych, samochodu osobowego do celów zarobkowych, częsta jazda z przyczepą przez samochód osobowy lub terenowy, itp. Wielkość tej korekty szacuje się w zależności od intensywności i okresu eksploatacji pojazdu w szczególny sposób.</i>		

Wartość rynkowa netto wyżej zidentyfikowanego pojazdu, określona na dzień wykonania opinii wynosi:

4200 PLN

(słownie: cztery tysiące dwieście złotych)

Wartość określono na podstawie:

- notowań wartości rynkowych ustalonych przez wykonawcę opinii,
- korekt mających wpływ na wartość pojazdu.

"DUK"
 BADANIA, ANALIZY TECHNICZNE
 inż. JAN DUK
 Nowe Bielice, ul. Konwali 6
 76-039 Blesiekierz, kom 501 433 124
 REGON 331397225, NIP 669-119-54-74

RS 000410

CERTYFIKOWANY RZECZOZNAWCA
 SAMOCHODOWY
 Z LISTY MINISTERSTWA INFRASTRUKTURY
 Jan Duk
 inż. Jan Duk

ARKUSZ USTALENIA WARTOŚCI POJAZDU W STANIE USZKODZONYM

do wyceny nr: 991/02/2020/DJ-INFO

z dnia: 2020/10/29

Wykonawca wyceny : inż. JAN DUK

Właściciel: GMINNY OŚRODEK SPORTU I REKREACJI

Adres: ul. POLNA 3, 78-111 USTRONIE MORSKIE

Zadanie: Określenie wartości rynkowej pojazdu na dzień .

DANE IDENTYFIKACYJNE POJAZDU

Dane: [D] X-2020

Marka: DAEW./ANDO./INT. Model pojazdu: Lublin 3352 2.9t

Wersja: Nr rejestracyjny: ZKL F602

Rok prod.: 1996

Rodzaj pojazdu: Samochód ciężarowy do 3.5t

Nr IE: 221-00005

Wartość pojazdu nieuszkodzonego (założony wiek pojazdu jak w dniu wyceny - 286 mies.) . 4 200 PLN

Współczynnik amortyzacji pojazdu 0,04

Współczynnik zbywalności pojazdu nowego 0,75

CZĘŚCI DO NAPRAWY

L.p.	Nazwa elementu	Lewy/Prawy
1 Kabina kierowcy		
1	Pokrywa przednia	
2	Błotnik przedni	L i P
3	Podłoga przednia ze wzmocnieniami kpl.	
2 Wyposażenie		
4	Fotel przedni kierowcy	
5	Fotel przedni prawy	
6	Wykładziny dachu (podsufitka, półka, oświetlenie)	
7	Tablica rozdzielcza kpl.	
8	Osprzęt drzwi bocznych	L i P
3 Silnik z osprzętem		
9	Zbiornik wyrównawczy z przewodami	
10	Filtr powietrza kpl. z przewodami	

CZĘŚCI DO WYMIANY

L.p.	Nazwa elementu	Lewy/Prawy
2 Wyposażenie		
1	Reflektor kpl.	L i P
3 Silnik z osprzętem		
2	Napęd rozrządu z obudową	
5 Zawieszenie przednie z układem kierowniczym		
3	Drażek stabilizatora	

BRAKI W KOMPLETACJI POJAZDU

L.p.	Nazwa elementu	Lewy/Prawy
8 Reszta		
1	Akumulator	
2	Koło zapasowe	

WYCENA ZESPOŁÓW POJAZDU

L.p.	Nazwa zespołu	Udział [%]	Zniszczenie [%]	Wart. poz. zesp. [PLN]
1	Kabina kierowcy	11	4	444
2	Wyposażenie	15	20	504
3	Silnik z osprzętem	19	3	774
4	Układ napędowy	14	0	588

5	Zawieszenie przednie z układem kierowniczym	10	3	407
6	Zawieszenie tylne	4	0	168
7	Rama	6	0	252
8	Reszta	3	11	112
9	Nadwozie ładunkowe	3	0	126
10	KONTENER DO ŚMIECI z wyposażeniem sterującym	15	0	630
Bazowa wartość głównych zespołów pojazdu				4 005 PLN

WYLICZENIE WARTOŚCI POJAZDU W STANIE USZKODZONYM

Metoda stopnia uszkodzenia

Wartość pojazdu nieuszkodzonego przy założonym wieku	4 200 PLN
Stopień uszkodzenia	0,0464
Współczynnik stopnia uszkodzenia	0,84
Współczynnik uszkodzeń ukrytych	0,97
Współczynnik zbywalności	0,19
Wynik metody stopnia uszkodzenia	620 PLN

PODSUMOWANIE

Wartość pojazdu uszkodzonego określona: Metodą stopnia uszkodzenia.	620 PLN
WARTOŚĆ RYNKOWA NETTO PO ZAOKRĄGLENIU	4 200 PLN
Zaokrąglona wartość pojazdu uszkodzonego	600 PLN
Różnica wartości pojazdu przed i po szkodzie	3 600 PLN
Współczynnik kosztu naprawy wzg. wartości rynkowej	6,95

"DUKRA"
 BADANIA, ANALIZY TECHNICZNE
 inż. JAN DUK
 Nowe Bielice, ul. Konwalii 6
 76-039 Bielekierz, kom. 591 433 124
 REGON 331397225. NIP 665-119-54-74

RS 000410 CERTYFIKOWANY RZECZOZNAWCA
 SAMOCHODOWY
 Z LISTY MINISTERSTWA INFRASTRUKTURY
 inż. Jan Duk

DOKUMENTACJA FOTOGRAFICZNA

do wyceny nr: 991/02/2020/DJ-INFO

z dnia: 2020/10/29

DANE IDENTYFIKACYJNE POJAZDU

Dane: [D] X-2020

Marka: DAEW./ANDO./INT.

Model pojazdu: Lublin 3352 2.9t

Wersja:

Nr rejestracyjny: ZKL F602

Rok prod.: 1996

Rodzaj pojazdu: Samochód ciężarowy do 3.5t



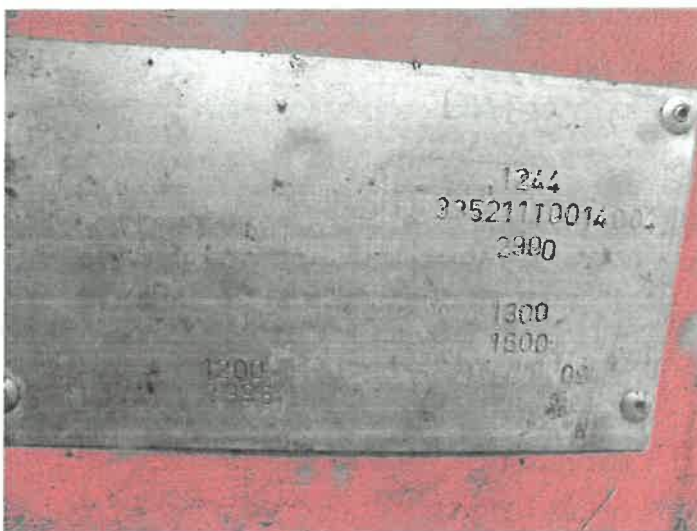
DSCN4235



DSCN4236



DSCN4237



DSCN4263

"DUTRA"
BADANIA, ANALIZY TECHNICZNE
inż. JAN DUK
Nowe Bielice, ul. Konwalii 6
76-039 Biesiekierz, kom. 501 433 124
REGON 331397225, NIP 669-119-54-74

RS 000410
CERTYFIKOWANY RZECZOZNAWCA
SAMOCHODOWY
Z LISTY MINISTERSTWA INFRASTRUKTURY
inż. Jan Duk



DSCN4238

DSCN4241

inż. JAN DUK
Nowe Bielice, ul. Konwalii 6
76-039 Biesiekierz, kom. 501 433 124
REGON 331397225, NIP 663-119-54-74



DSCN4242

DSCN4247

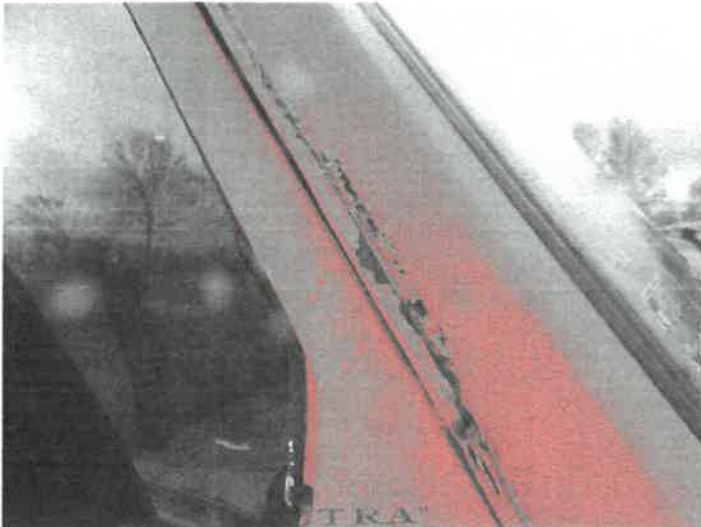


DSCN4248

DSCN4255

"DOKTRA"
BADANIA, ANALIZY TECHNICZNE
inż. JAN DUK
Nowe Bielice, ul. Konwalii 6
76-039 Biesiekierz, kom. 501 433 124
REGON 331397225, NIP 663-119-54-74

RS 000410
CERTYFIKOWANY RZECZOZNAWCA
SAMOCHODOWY
Z LISTY MINISTERSTWA INFRASTRUKTURY
inż. Jan Duk



DSCN4252 BADANIA, ANALIZY TECHNICZNE
inż. JAN DUK
Nowe Bielice, ul. Konwalii 6
76-039 Bielice, kam. 501 433 124
REGON 141547225, NIP 141547225

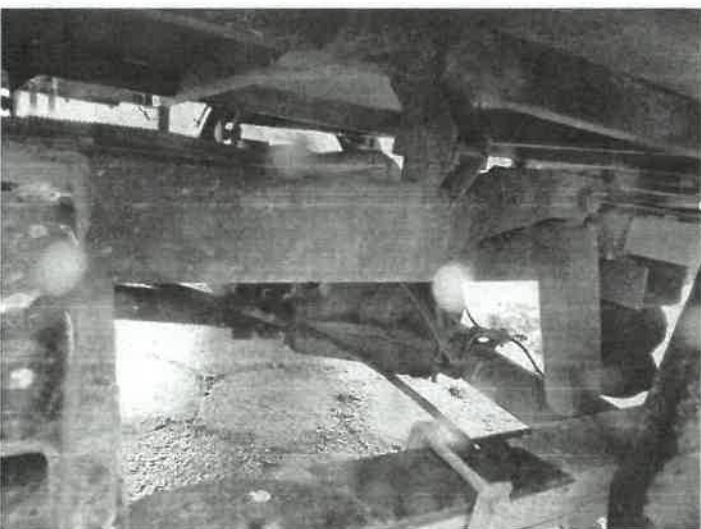
DSCN4256



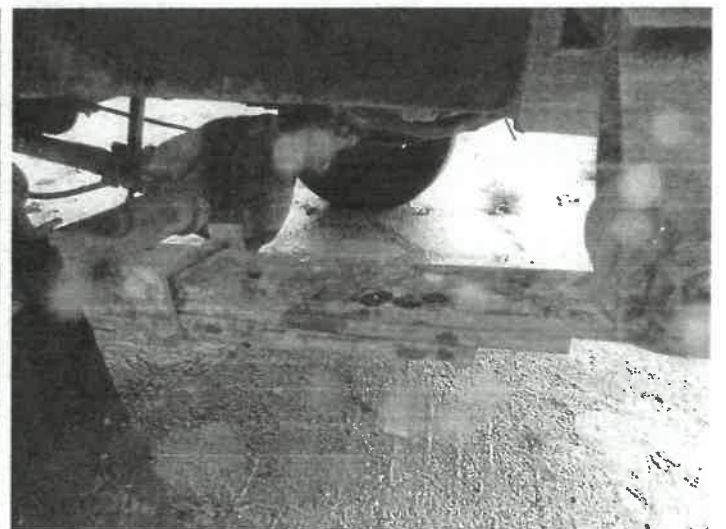
DSCN4268



DSCN4272



DSCN4273



DSCN4275

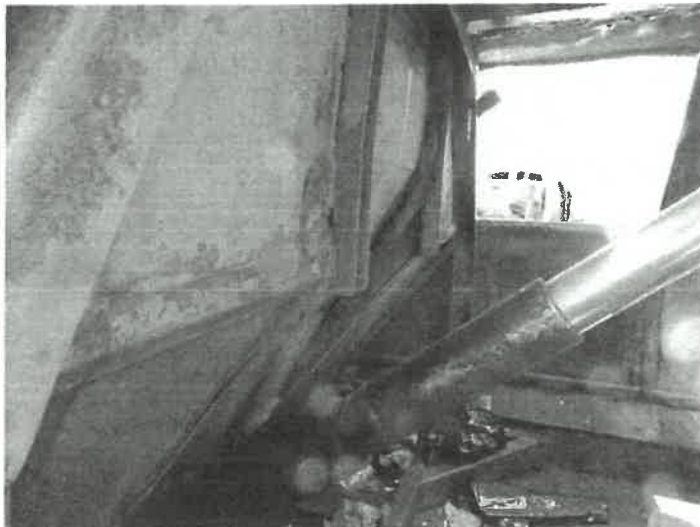
"DUTRA"
BADANIA, ANALIZY TECHNICZNE
inż. JAN DUK
Nowe Bielice, ul. Konwalii 6
76-039 Bielice, kam. 501 433 124
REGON 141547225, NIP 141547225

RS 000410
CERTYFIKOWANY RZECZOZNAWCA
SAMOCHODOWY
Z LISTY MINISTERSTWA INFRASTRUKTURY
inż. Jan Duk



DSCN4239

inż. JAN DUK
Nowe Bielice, ul. Konwalii 6
76-039 Bielekierz, kom. 501 433 124
REGON 141367225



DSCN4267



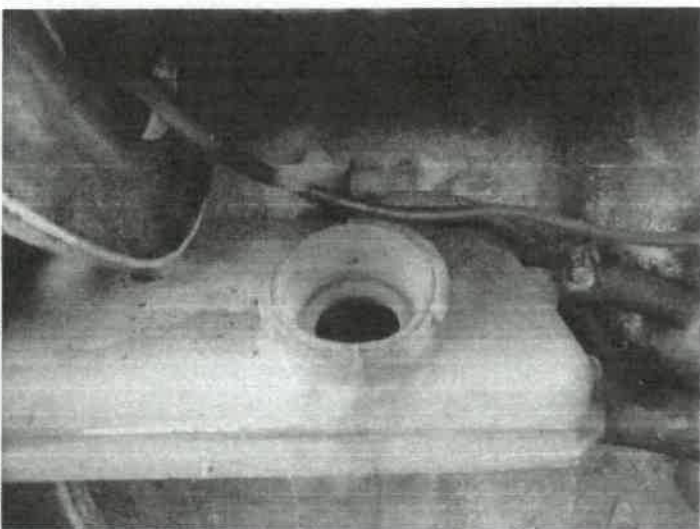
DSCN4276



DSCN4279



DSCN4282



DSCN4283

"DUKRA"
BADANIA, ANALIZY TECHNICZNE
inż. JAN DUK
Nowe Bielice, ul. Konwalii 6
76-039 Bielekierz, kom. 501 433 124
REGON 141367225 NIP 662-19-54-74

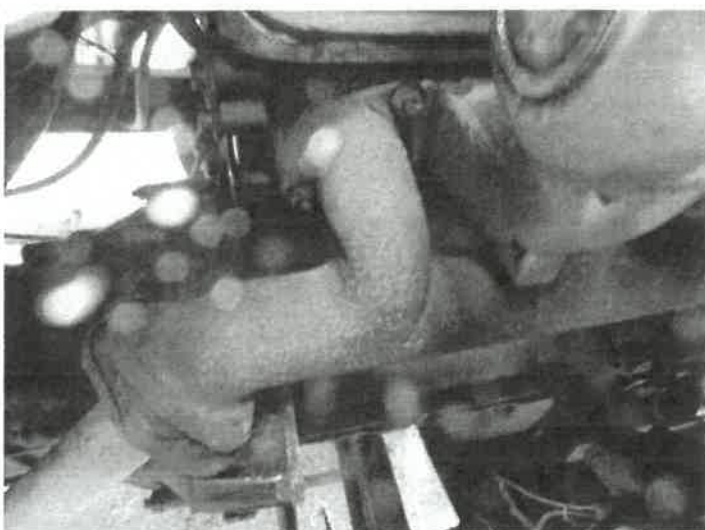
RS 000410 CERTYFIKOWANY RZECZOZNAWCA
SAMOCHODOWY
Z LISTY MINISTERSTWA INFRASTRUKTURY
inż. Jan Duk



DSCN4286



DSCN4244



DSCN4259



DSCN4257

"DUTRA"
BADANIA, ANALIZY TECHNICZNE
inż. JAN DUK
Nowe Bielice, ul. Konwali 6
76-039 Bleskieierz, kom 501 433 124
REGON 331397225, NIP 882-110-54-74

RS 000410
CERTYFIKOWANY RZECZOZNAWCA
SAMOCHODOWY
Z LISTY MINISTERSTWA INFRASTRUKTURY
Jan Duk
inż. Jan Duk